



SOLU'DÉRAT

POSTE TOUS RONGEURS Rats, Loirs, Lérots, Campagnols, ...

POSTE D'APPÂTAGE



SECURITÉ ENFANTS ET ANIMAUX
Ouverture sécurisée avec clé



Utilisation intérieure ou extérieure



Pour tous les types d'appât



Qualité professionnelle avec les
marquages réglementaires en
français



SOLU.FR
TOUTPOURLESNUISIBLES.COM
PENNTYBIO.COM

Traiter juste. protéger mieux

K3D SARL - 04 74 05 25 56

31 allée de la Poste, 42470 Saint Symphorien de Lay
Siret : 499 312 023 | N° agrément : RH02399

info@solu.fr

Format compact et fonctionnel

Longueur : 225 mm

Largeur : 140 mm

Hauteur : 75 mm



Comment traiter efficacement les rats et autres gros rongeurs avec des postes d'appâtage et des produits anticoagulants ?

Les rats et autres gros rongeurs peuvent causer d'importants dégâts dans les habitations, les entrepôts et les entreprises. En plus des nuisances sonores et olfactives, ils sont vecteurs de maladies et peuvent provoquer des dommages structurels en rongant les câbles électriques, les isolations et les stocks alimentaires. Heureusement, il existe des méthodes efficaces et indispensables pour contrôler ces nuisibles, notamment l'utilisation de postes d'appâtage sécurisés et de produits rodenticides anticoagulants. Ce guide vous explique comment traiter efficacement une infestation de rats tout en garantissant la sécurité de votre environnement.

Comprendre le comportement des rats

Avant d'entamer un traitement, il est essentiel de connaître le mode de vie des rats. Contrairement aux souris, les rats sont méfiants et territoriaux, ce qui signifie qu'ils peuvent mettre plusieurs jours avant d'accepter un nouvel élément dans leur environnement (comme un poste d'appâtage).

Ils se déplacent généralement le long des murs et privilégient les endroits sombres et sécurisés pour se nourrir. Placer les postes d'appâtage sur leurs passages habituels est essentiel pour maximiser leur efficacité.

Choix et placement des postes d'appâtage

Nos postes d'appâtage pour rats et gros rongeurs sont conçus pour être robustes, sécurisés et adaptés à un usage intérieur comme extérieur.

Sécurisés : Livrés avec une clé de verrouillage pour empêcher l'accès aux enfants et aux animaux domestiques.

Polyvalents : Compatibles avec tous types d'appâts (blocs, pâtes, céréales).

Efficaces : Permettent une consommation progressive du rodenticide, ce qui est indispensable pour assurer un bon taux d'élimination.

Astuce : Pour un traitement optimal, placez plusieurs postes le long des murs, à proximité des zones de passage des rongeurs (cuisines, entrepôts, garages, granges, etc.).

Surveillance et usage

En cas de forte infestation, inspectez et réapprovisionnez les boîtes d'appât 3 jours après la 1ère application puis une fois par semaine.

En cas de faible infestation, inspectez et réapprovisionnez les boîtes d'appât une semaine après la 1ère application puis une fois tous les 15 jours. Renouvelez le remplissage des boîtes jusqu'à l'arrêt de la consommation. Remplacez l'appât au besoin.

Si vous remarquez une diminution significative de l'activité des rongeurs ou de la consommation d'appâts, cela peut indiquer une réduction de la population.

Mode d'action

Le rat ou le gros rongeur pénètre dans le poste d'appâtage par l'une des ouvertures latérales. Attiré par l'appât, il va le consommer sur place avant de ressortir.

- Effet différé pour une élimination efficace
- À partir de 3 jours, le rongeur commence à ressentir une faiblesse progressive.
- Dans un délai de 3 à 14 jours, selon l'appât utilisé, il succombe dans son nid.

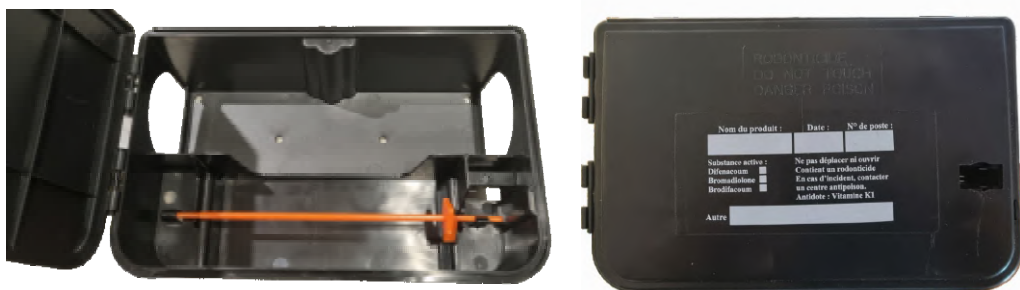
Ce délai d'action est essentiel pour éviter la méfiance des autres rongeurs envers les postes d'appâtage et garantir une consommation continue du poison par l'ensemble de la colonie.

Important : L'appât rodenticide utilisé doit être choisi en fonction de l'environnement et du degré d'infestation pour une efficacité optimale..

Précautions et sécurité

L'utilisation de produits anticoagulants n'est pas sans risques. Voici quelques précautions à prendre :

- **Évitez l'ingestion accidentelle** : Stocker les appâts dans des endroits où les enfants et les animaux domestiques ne peuvent pas les atteindre.
- **Utilisez des gants** : Portez toujours des gants lorsque vous manipulez des appâts et des souris mortes pour éviter tout contact avec le poison.
- **Consultez des professionnels** : Si vous n'êtes pas sûr de la procédure ou si l'infestation persiste, il peut être judicieux de consulter un professionnel de la lutte antiparasitaire.



La lutte contre les rongeurs avec des postes d'appâtage et des produits anticoagulants est une méthode efficace pour contrôler ces nuisibles. En suivant les étapes et les précautions décrites dans ce guide, vous pouvez sécuriser votre maison ou votre entreprise contre les invasions de rongeurs. Cependant, il est toujours préférable de combiner ces méthodes avec une bonne hygiène et des mesures préventives pour obtenir les meilleurs résultats. En effet, nettoyer les zones aux abords et retirer les sources alimentaires.

N'oubliez pas que la gestion des nuisibles peut parfois nécessiter plusieurs approches et réajustements, alors restez vigilant et proactif dans votre lutte contre les souris.