



**SOLU'CONTROL**  
SOIGNER ET FERTILISER



# CHÉLATE DE FER EDTA 13%

## Anti Chlorose - Fertilisant - Reverdisant



Le **chélate de fer EDTA 13%** est un produit essentiel pour prévenir et corriger les **carences en fer**, souvent responsables de la **chlorose ferrique**. Cette maladie se traduit par un **jaunissement des feuilles**, causé par une insuffisance de chlorophylle, malgré un fer présent mais non assimilable dans les **sols calcaires ou alcalins**.

### Anti-chlorose

Grâce à sa **forme chélatée EDTA**, le fer reste stable et soluble dans l'eau, permettant une absorption rapide par les racines ou les feuilles. Il corrige efficacement la chlorose, en restaurant la couleur verte naturelle des plantes.

### Fertilisant

En apportant une source de fer **directement biodisponible**, ce produit favorise un développement sain des plantes. Le fer est un élément clé pour la **croissance vigoureuse**, car il intervient dans la production de chlorophylle et dans les mécanismes de photosynthèse.

### Reverdisant

Le chélate de fer EDTA 13% agit rapidement pour **stimuler la production de chlorophylle**, redonnant aux feuilles leur **teinte verte intense**. Il est particulièrement recommandé pour les cultures sensibles comme les **agrumes, tomates, rosiers, vignes et plantes ornementales**. Il est également idéal pour **revitaliser les gazons et pelouses** en leur offrant une couleur verte dense et uniforme, tout en renforçant leur résistance.

Ce produit est polyvalent et peut être appliqué **au sol, par pulvérisation foliaire ou en hydroponie**. Facile à utiliser, 100% soluble et efficace dans une gamme de pH de **4 à 6,5**, il garantit une action rapide et durable pour une **croissance optimale**.

**Le chélate de fer EDTA 13% est la solution idéale pour redonner vie à vos plantes et assurer leur santé !**

**SOLU.FR**  
**TOUTPOURLESNUISIBLES.COM**  
**PENNTYBIO.COM**

**Traiter juste. protéger mieux**

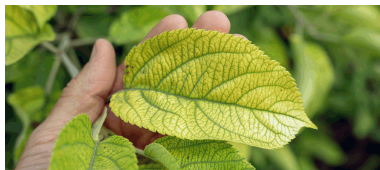
**K3D SARL - 04 74 05 25 56**

31 allée de la Poste, 42470 Saint Symphorien de Lay

Siret : 499 312 023 | N° agrément : RH02399

**info@solu.fr**

## Traitement de la chlorose avec du fer EDTA 13%



### Qu'est-ce que la chlorose ?

La chlorose est un jaunissement des feuilles causé par une carence en fer, souvent dans des sols calcaires ou alcalins. Le fer EDTA 13% apporte du fer sous une forme chélatée, rapidement assimilable par les plantes, et restaure la production de chlorophylle.

### Mode d'action

Le fer EDTA 13% stabilise le fer dans le sol et le rend disponible pour les plantes. Il agit efficacement dans des sols neutres ou légèrement acides (pH 4 à 6,5) et corrige rapidement les symptômes visibles de chlorose.

### Application au sol

- Plantes en pot : Dissoudre 5 g/L d'eau et arroser autour des racines.
- Pleine terre : 10 à 20 g/m<sup>2</sup> d'eau d'irrigation.
- Fréquence : Tous les 3 à 4 semaines.

### Pulvérisation foliaire

- Dissoudre 1 à 2 g/L d'eau. Pulvériser sur les feuilles en évitant le plein soleil.
- Fréquence : Toutes les 2 semaines.

### Instructions générales

- Préparer avec de l'eau tiède pour une meilleure dissolution.
- Appliquer tôt le matin ou en fin de journée.
- Stocker dans un endroit sec et frais.

### Avantages

- Corrige rapidement la chlorose ferrique.
- Adapté au sol, pulvérisation et hydroponie.
- Facile à utiliser, poudre 100% soluble.
- Idéal pour les agrumes, tomates, rosiers, vignes et plantes ornementales.

## Fertilisation avec du fer EDTA 13%

### Qu'est-ce que la fertilisation au fer ?

Le fer est un micronutriment essentiel pour les plantes, indispensable à leur croissance et au développement de la chlorophylle, ce qui permet une photosynthèse optimale. Le fer EDTA 13% apporte une source de fer chélatée, parfaitement assimilable par les racines des plantes, même dans des sols légèrement acides à neutres. Ce fertilisant permet de prévenir et de corriger les carences en fer, favorisant des plantes vigoureuses et un feuillage d'un vert éclatant.



### Mode d'action

Le fer EDTA 13% stabilise le fer sous une forme biodisponible pour les plantes, permettant une absorption rapide et efficace. Il agit à la fois en prévention pour maintenir un bon équilibre nutritionnel et en correction pour restaurer la santé des plantes déficientes.

### Application au sol

- Plantes en pot : Dissoudre 5 g/L d'eau et arroser autour des racines.
- Pleine terre : 10 à 20 g/m<sup>2</sup> d'eau d'irrigation.
- Fréquence : Tous les 3 à 4 semaines.

### Pulvérisation foliaire

- Dissoudre 1 à 2 g/L d'eau. Pulvériser sur les feuilles en évitant le plein soleil.
- Fréquence : Toutes les 2 semaines.

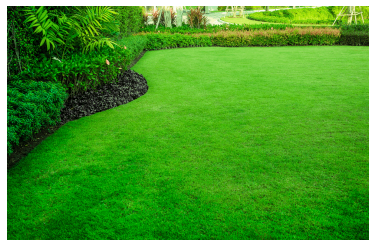
### Instructions générales

- Préparer avec de l'eau tiède pour une meilleure dissolution.
- Appliquer tôt le matin ou en fin de journée.
- Stocker dans un endroit sec et frais.

### Avantages

- Apporte une nutrition essentielle pour des plantes plus fortes et plus saines.
- Favorise une photosynthèse efficace pour un feuillage dense et vert.
- Facile à utiliser grâce à sa forme 100% soluble.
- Idéal pour les rosiers, agrumes, tomates, vignes et autres plantes ornementales ou potagères.

## Reverdissement avec du fer EDTA 13% Idéal pour les gazons



### Qu'est-ce que le reverdissement ?

Le reverdissement consiste à redonner aux plantes leur éclat naturel en stimulant la production de chlorophylle. Cela est particulièrement important pour les gazons, qui peuvent perdre leur belle couleur verte en raison de carences en fer ou de conditions de sol inadéquates. Le fer EDTA 13% offre une solution rapide et efficace pour reverdir les pelouses, les massifs et autres plantes ornementales.

### Mode d'action

Le fer EDTA 13% agit en fournissant du fer immédiatement disponible pour les racines et les feuilles, stimulant ainsi la photosynthèse. Sur les gazons, il corrige rapidement le jaunissement des brins d'herbe, permettant un reverdissement homogène en seulement quelques jours.

### Application au sol

- Diluer 20 à 30 g dans 10 litres d'eau (suffisant pour traiter 10 m<sup>2</sup>).
- Pulvériser uniformément sur la surface du gazon ou arroser directement au pied.
- Fréquence : Appliquer tous les 15 jours en période de croissance active ou lorsque des zones jaunies apparaissent.

### Instructions générales

- Effectuer la tonte du gazon avant l'application pour maximiser l'efficacité du produit.
- Préparer la solution avec de l'eau tiède pour une dissolution rapide et homogène.
- Appliquer sur un sol humide ou après un arrosage pour de meilleurs résultats.
- Ne pas utiliser par temps de forte chaleur ou sous un soleil intense.

### Avantages

- Apporte une nutrition essentielle pour des plantes et des gazons plus forts et plus sains.
- Favorise une photosynthèse efficace pour un feuillage ou un gazon dense et vert.
- Facile à utiliser grâce à sa forme 100% soluble.