



250 g

500 g

1,5 kg

3 kg

5 kg

Votre opinion est précieuse pour nous ! Poster un avis !

Nous avons le plaisir de vous offrir un code promotionnel de 10%, valable sur votre prochain achat sur nos sites.

Pour obtenir votre code, faites une évaluation du produit que vous venez de recevoir, puis envoyer nous votre numéro de facture par mail à l'adresse info@k3d.fr

TOUT POUR LES NUISIBLES

Des produits de pro pour une lutte efficace



PIEGAGE
INSECTES



AUXILIAIRES



RENFORCER
PRÉVENIR



LUTTE
GASTEROPODE



MATÉRIEL DE
TRAITEMENT



SOLU'CONTROL

By TOUT POUR LES NUISIBLES
SOIGNER ET FERTILISER



ENGRAIS SPÉCIAL PALMIER

NPK : 5-4-9 + 11 CaO + 2,5 MgO + 14 SO₃

FORMULATION DE TRÈS HAUTE QUALITÉ



**Granulés de 1 à 3 mm
Libération lente**



STIMULE LA RÉGÉNÉRATION DU FEUILLAGE

Azote (N : 5,00%) : Favorise une croissance progressive sans épuiser la plante.
Phosphore (P₂O₅ : 4,00%) : Favorise le développement racinaire après un stress.

Potassium (K₂O : 9,00%) : Renforce la résistance au stress et aux maladies.

Magnésium (MgO : 2,5%) : Préviend le jaunissement des feuilles et soutient la photosynthèse.

Calcium (CaO : 11,00%) : Renforce les parois cellulaires pour une meilleure résistance.

Soufre (SO₃) 14% : Améliore l'assimilation des nutriments et la synthèse des protéines.

Matière organique 35,3% : Enrichit le sol et libère progressivement les nutriments.

Granulométrie 1-3 mm : Assure une répartition homogène et une libération régulière.

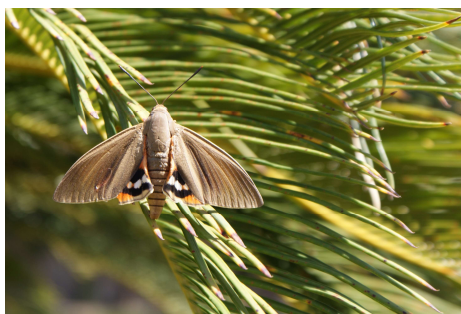
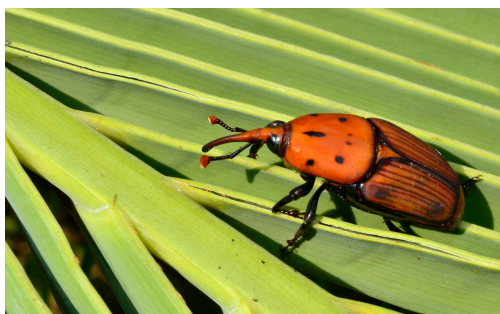
Sauvons nos Palmiers !!!

Les palmiers, symboles de beauté et de sérénité dans nos jardins, font face à deux ennemis redoutables : le **charançon rouge** (*Rhynchophorus ferrugineus*) et le **papillon palmivore** (*Paysandisia archon*). Ces ravageurs s'attaquent à la santé de vos palmiers, mettant leur vie en danger si des mesures préventives ou curatives ne sont pas prises.

Les Risques des Ravageurs

Charançon rouge : Ce coléoptère pond ses œufs dans les tissus du palmier. Les larves creusent des galeries dans le tronc, affaiblissant la structure de l'arbre et provoquant une dégradation rapide de sa santé. Les premiers signes incluent des feuilles affaissées ou déformées, et des dégâts souvent irréversibles si non traités rapidement.

Papillon palmivore : Les larves de ce papillon, également dévastatrices, s'attaquent au cœur des palmiers en creusant des tunnels dans le stipe et les bases foliaires. Ces dégâts entraînent un dépérissement progressif et peuvent être fatals si la population n'est pas contrôlée.



En Cas d'Attaque : Traitez Rapidement !

Si votre palmier montre des signes d'infestation, il est crucial de réagir rapidement pour limiter les dégâts et stopper la progression des ravageurs. Voici les traitements indispensables :

- **Nématodes** : Ces organismes naturels parasitent les larves des ravageurs et les éliminent efficacement. Idéal pour une solution biologique.
- **Glu de protection** : Appliquez une glu spécifique sur le stipe pour empêcher les papillons d'accéder aux zones sensibles.
- **Traitements insecticides** : Utilisez un insecticide homologué, à appliquer directement sur les zones infestées, pour éradiquer les larves et les adultes.
- **Surveillance accrue** : Inspectez régulièrement vos palmiers après le traitement pour détecter d'éventuelles nouvelles infestations.

Ces actions, combinées à un **engrais spécial palmier**, garantiront une protection optimale et une meilleure récupération de votre arbre.

Après une Attaque : Favorisez la Récupération

En cas d'infestation, il est essentiel d'aider vos palmiers à se régénérer rapidement.

L'utilisation de cet engrais spécial palmier favorise :

- La cicatrisation des tissus endommagés.
- La reprise de la croissance des feuilles et du stipe.

Le renforcement des défenses naturelles, pour éviter de nouvelles attaques.

L'Avantage Préventif d'un Engrais Spécial Palmier

Un engrais spécialement formulé pour les palmiers agit comme une barrière invisible pour renforcer vos arbres contre les ravageurs. En nourrissant vos palmiers avec des nutriments adaptés, vous améliorez leur vitalité, leur système immunitaire naturel, et leur capacité à résister aux attaques.

- Renforcement du système racinaire : L'engrais fournit les éléments essentiels pour des racines solides et un stipe robuste, réduisant les risques d'infestation.
- Feuillage éclatant et sain : Des feuilles bien nourries sont plus résistantes aux perforations et aux maladies.



Dosages

Palmiers en pot (petites espèces ou jeunes palmiers)

- Dose d'entretien : 50 à 100 g d'engrais par palmier, 2 à 3 fois par an.
- Application : Répartir l'engrais en surface, en veillant à ne pas toucher directement les racines. Arroser après application.

Palmiers de taille moyenne (espèces ornementales ou jeunes arbres en pleine terre)

- Dose d'entretien : 150 à 200 g d'engrais par palmier, 2 à 3 fois par an.
- Dose de récupération (après stress ou attaque de ravageurs) : 200 à 250 g par palmier, 3 fois par an.
- Application : Répandre autour de la base du tronc (zone racinaire), sur un rayon de 50 à 70 cm. Arroser après application.

Grands palmiers adultes (type Phoenix, Washingtonia, Trachycarpus, etc.)

- Dose d'entretien : 250 à 400 g d'engrais par palmier, 2 fois par an.
- Dose de récupération (après stress ou ravageurs) : 400 à 500 g par palmier, 3 fois par an.

Application : Répartir uniformément autour de la base du tronc sur un rayon de 1 à 1,5 m (zone racinaire étendue). Arroser généreusement après application.